

AGRO-ÉCOLOGIE



Démarche Fermes d'Avenir



Appel à projets et démarches - 2023

**OSEZ
FAIRE
FRUGAL**

Appel à projets et démarches de
**RÉHABILITATIONS, de TERRITOIRES ou de
PAYSAGES**

ADSC
ARCHITECTURE
ET DÉVELOPPEMENTS
SONIA CORTESSE



POURQUOI NOTRE MODELE AGRICOLE DOIT-IL EVOLUER ?

Aujourd'hui il est urgent d'accélérer le chemin de la transition vers une agriculture durable, afin d'offrir des conditions de travail décentes aux agriculteurs, de fournir une alimentation saine pour la population et de préserver ou restaurer les milieux naturels.

Permettre le renouvellement générationnel du monde agricole, en donnant envie à des jeunes de devenir paysans. Il en va de notre autonomie alimentaire au niveau national, et cela passe par la revalorisation du métier : les salaires (entre 1800 € et 2600 € net), les congés payés, les week-ends d'astreintes, la cotisation au système de chômage et retraite.

QUELQUES CHIFFRES CLES

- 20% des GES français sont émis par le secteur de l'agriculture en 2020
- 70% de la perte de la biodiversité terrestre est due à la production agricole
- 95 % des cours d'eau et 63% des nappes phréatiques sont contaminées par les produits phytosanitaires en France métropolitaine
- 1 million d'emplois agricoles en France ont été détruits en 20 ans
- 50 % des agriculteurs seront à la retraite en 2025
- 58 h/semaine de travail en moyenne pour un revenu moyen de 1250 €/mois (1/3 des agriculteurs touchent moins de 350 €/mois)
- 7 à 10 calories fossiles pour produire une calorie alimentaire.
- 25 % de la surface de la France pour produire la nourriture importée que nous consommons.
- 2 % c'est le degré d'autosuffisance alimentaire des 100 premières aires urbaines françaises
- 80 % des maladies dont 40 % des cancers sont en lien avec l'alimentation

L'AGROECOLOGIE, UN ENSEMBLE DE PRATIQUES ?

- L'agriculture biologique, pour se défaire de la dépendance aux engrais minéraux ou produits de traitement issus des énergies fossiles et potentiellement impactant pour l'environnement et les humains.
- La conservation des sols pour assurer leurs fonctions écosystémiques (stockage de carbone, gestion des eaux, ...) et la résilience de la production agricole.
- La diversification des cultures pour renforcer la biodiversité, améliorer la qualité des sols et la résilience du système de production.
- L'agroforesterie pour diversifier les productions des fermes et apporter les fonctions de l'arbres dans le système (gestion de l'eau, effet brise-vent, ombrage, apport de matière organique, etc).
- Les circuits-courts pour ramener la valeur ajoutée dans les fermes, leur permettre de mieux se rémunérer mais aussi de mettre en place des pratiques vertueuses.

1. LA VISION ET LA MISSION DE FERMES D'AVENIR

La vision de Fermes d'Avenir est illustrée par la Fleur de l'Agroécologie : des fermes qui permettent un développement de l'agroécologie. Leur mission est d'accélérer la transition agricole en France, en faisant pousser des fermes agroécologiques sur tout le territoire.

2. LES BENEFICIAIRES DE FERMES D'AVENIR

- Porteurs de projet : Fermes d'Avenir donne les clefs de réussite pour mener à bien les projets
- Fermes : FA aide à pérenniser ou faire transiter le modèle de ferme vers l'agroécologie.
- Collectivités : FA accompagne les projets de transformation de foncier ou de filière
- Investisseurs : FA propose des projets agroécologiques dans lesquels investir
- Citoyens : FA donne les clefs pour investir dans la transition agroécologique.

3. LES 3 CHAMPS D' ACTIONS DE FERMES D'AVENIR

S'outiller : Le premier champ d'actions de Fermes d'Avenir est d'étudier et de documenter les enjeux et les modèles de fermes agroécologiques triplement performantes.

Pour ce faire, nous produisons différents contenus et outils pour tous les types d'acteurs impliqués dans la transition agricole et alimentaire de nos territoires (Fleur de l'agroécologie, Podcast, Vidéos, Portraits de fermes, Boîte à outils, CSE, Concours, Réseau, La Bonne pioche).

Se former : Le deuxième champ d'actions de Fermes d'Avenir est de former les porteurs de projets d'aujourd'hui et de demain afin qu'ils puissent confirmer leurs intérêts dans leurs projets, en acquérir les clefs de réussite et préparer leurs installations.

Nous proposons ainsi plusieurs formations, courtes ou longues, théoriques ou de terrain, qui répondent chacune à différents besoins et différents stades de maturation des projets.

- Créer sa microferme agroécologique (5 jours)
- Programme Compagnonnage en Maraîchage Agroécologique (8 mois)

Se faire accompagner : Fermes d'Avenir développe des programmes d'accompagnement gratuits à destination des porteurs de projets et fermes déjà installées, mais nous proposons également des activités de conseil aux collectivités, entreprises et investisseurs qui souhaitent s'engager vers l'agroécologie.

L'IMPACT DE FERMES D'AVENIR DEPUIS 2013

110 Projets accompagnés | 1000 fermes dans le réseau | 886 personnes formées | 9.3M € levés pour la transition

2019- Ferme de l'envol / Fermcoop

À Brétigny-sur-Orge, l'ancienne base aérienne 217 a été cédée par l'État à la Communauté d'Agglomération de Cœur d'Essonne, libérant ainsi un espace de 300 hectares. 75 hectares de cet espace est dédié à la création d'une ferme agroécologique inspirée de la permaculture. Cœur d'Essonne a fait appel à Fermes d'Avenir pour concevoir ce projet.

Programme : Serres 20 218 m², Surface agricole 38,7 HA, Ferme 2 260 m², 7 maisons 630m²

2 citernes de 290 m³ et bassin de stockage EP 2000 m³

Serres 2020 - Partie de hangar livré fin 2022 – Chantier maison en cours

Concept La coopérative d'agriculteurs souhaite assurer à la fois la production agricole, la formation en agroécologie et l'accueil de public pour la vente de produits et la visite pédagogique des installations. Les contraintes de financement conduisent à concevoir un phasage complexe permettant la construction au fur et à mesure du développement de l'activité. Les bâtiments de la ferme et les maisons s'organisent en 2 équerres cernant un grand espace central accueillant des cultures maraîchères et un jardin des simples constituant l'espace d'accueil des visiteurs.

DEMARCHE ENVIRONNEMENTALE 0 béton : Matériaux du site (murs en paille porteuse ou ossature bois remplissage botte paille enduit terre crue) / chanvre de l'Essonne / charpente bois massif d'Ile de France / réemploi de menuiseries / chaufferie bois et poêles à bois / toilettes sèches et phytoépuration des eaux usées (jardin d'hiver bioclimatique et jardins filtrants extérieurs). Noues de récupération, bassin de stockage des eaux pluviales pour arrosage des cultures.



2021 Démarche d'élaboration de processus de construction en matériaux biosourcés pour différentes typologies de bâtiments agricoles

L'objectif de Fermes d'Avenir est de définir un processus de construction original des modules, faisant intervenir plusieurs types d'acteurs du secteur de la construction : entreprises de charpentes agricoles « traditionnelles », entreprises d'insertion, artisans, formateurs et encadrants de chantiers participatifs de bénévoles, ...

Le montage recherché permettra d'optimiser les coûts de construction biosourcée pour approcher ceux que l'on observe dans la filière agricole et qui ont fait appel à des matériaux à fort contenu carbone : acier, aluminium, bois traité, plastiques, polyuréthane, polystyrène, ...

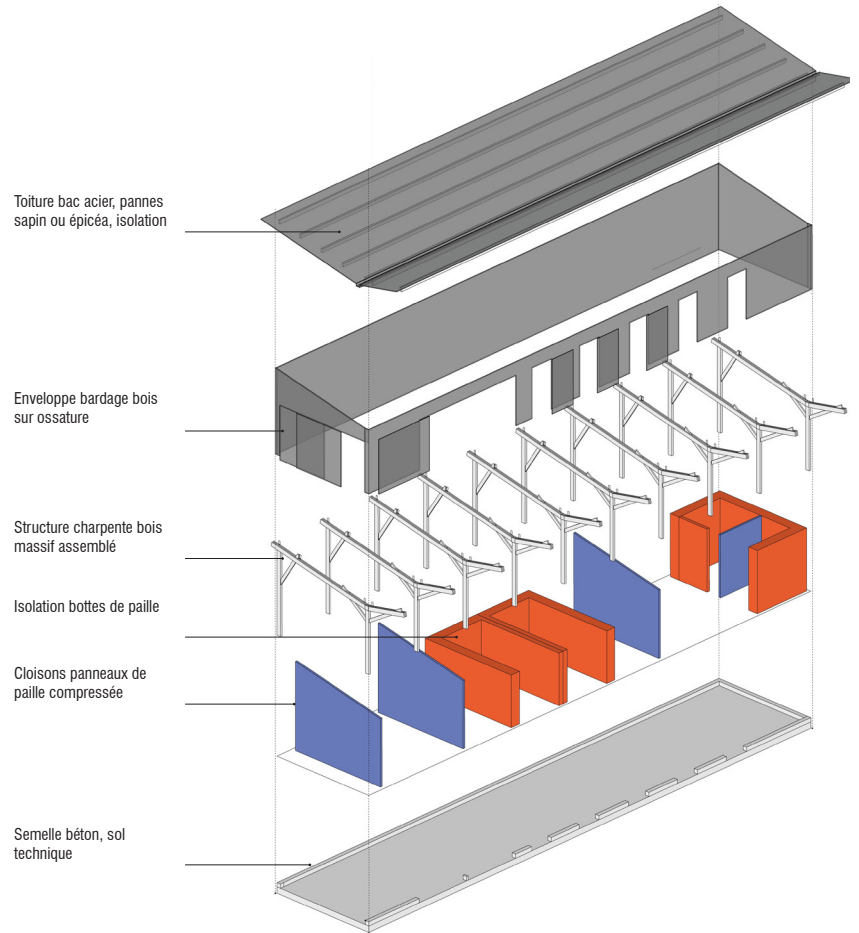
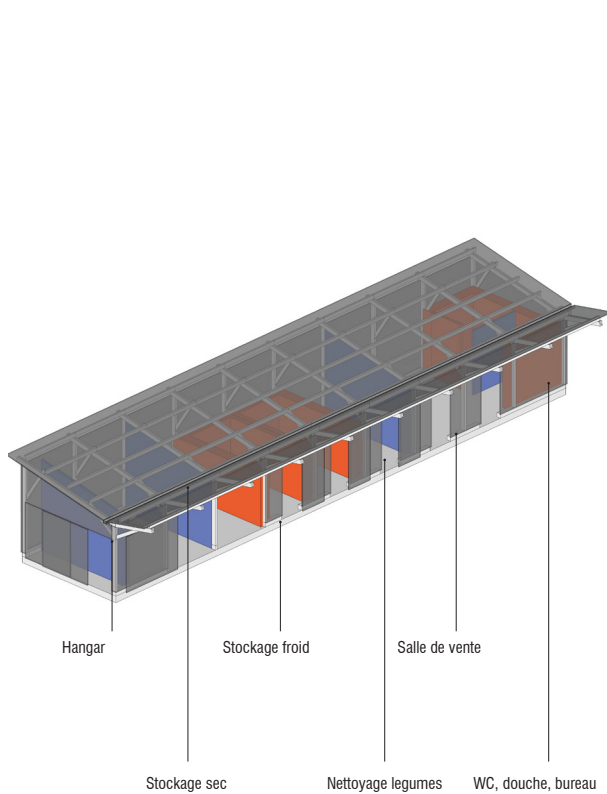
Programme // Cartographie des acteurs de la filière bois, pertinents pour la construction de fermes : une cartographie // Elaboration de processus de construction bois, matériaux biosourcés et géosourcés, pour différentes typologies de fermes : conversion de fermes conventionnelles en ferme biologiques, agrandissement d'un corps de ferme déjà existant, construction d'étable et de laiterie, création de petites fermes maraîchères, création d'ateliers de transformation (miellerie, fournil, conserverie, ligne de jus, atelier de transformation du lait en fromage...), hangar de stockage de matériel.

FERMES D'AVENIR _ ADSC

Concept : La proposition technique et architecturale vise à réduire les coûts de construction avec un modèle de construction reproductible. Il n'est pas possible ni souhaitable de concevoir un bâtiment « ex situ ». Les modules seront par la suite pour chaque micro-ferme adaptés à leur contexte géographique, à l'économie locale, aux besoins de l'agriculteur-maître d'ouvrage.

Les réponses architecturales ne sont pas figées. Elles se présentent comme un assemblage raisonné et organisé de composants à définir selon le contexte, parmi un échantillon de possibilités. Les options constructives ont été déterminées selon leur pertinence vis-à-vis des techniques et acteurs présents en Ile de France et les objectifs budgétaires. C'est la conjonction du contexte, du cahier des charges de l'agriculteur, et des ressources disponibles localement - matériaux et entreprises - qui déterminera les techniques constructives les plus adéquates

MICRO MARAICHAGE - Volumétrie



2021 Une Ferme maraîchère à Louvres

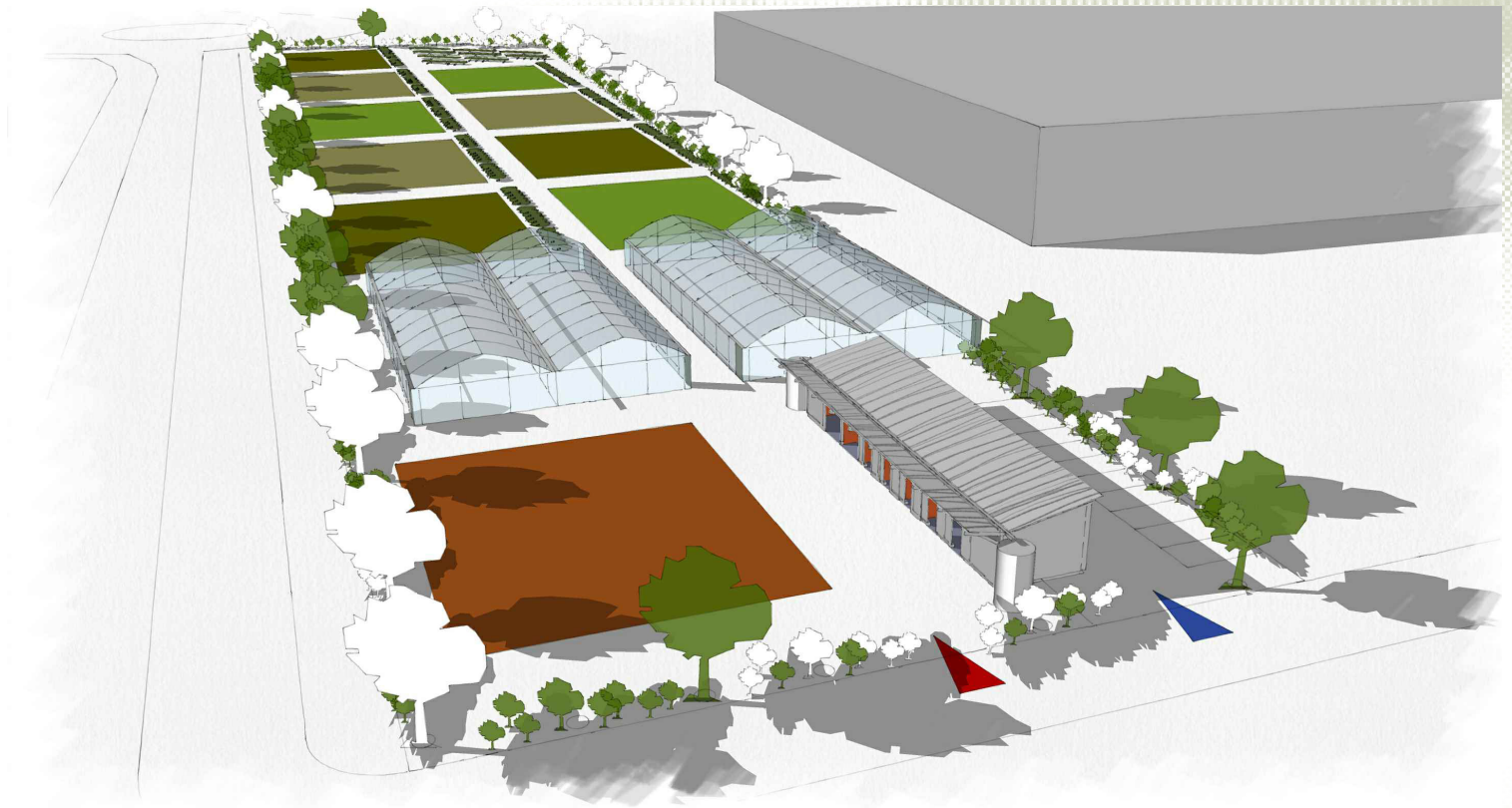
L'implantation agricole s'inscrit au sein de la ZAC de la Butte au berger, à l'ouest de la commune de Louvres (20 km de Paris), à proximité immédiate de l'aéroport Roissy-Charles de Gaulle. Situé au cœur d'un futur parc d'activité, le projet se développe en lanière de part et d'autre d'une voie de desserte communale, l'avenue du Noyer à la Malice.

Programme : 2,8 ha au total : maraîchage diversifié, vergers fruitiers, poulaillers mobiles, plantes aromatiques médicinales, Construction d'un hangar agricole de 150 m² et de serres de 1400 m² pour le maraîchage.

Concept Elle offre de façon novatrice un jardin nourricier au cœur d'une zone dédiée au commerce. Les planches de cultures sont traitées à la façon de jardins. Les eaux pluviales issues des toitures des bâtiments avoisinants sont récupérées pour l'exploitation agricole. Le plan paysager inscrit un bassin de rétention dans la trame maraîchère.

A l'ouest de l'avenue du Noyer à la Malice, l'ensemble des parcelles cultivées s'organisent autour de la voie de transit des engins (micro tracteur). La séquence d'entrée marquée par le hangar agricole prolongé par les serres respecte l'implantation en lanière déployée dans le projet d'aménagement. Le hangar agricole est un bâtiment tout en longueur, conçu autour d'un usage optimisé. Il assure l'interface entre le public (entrée au nord) et l'exploitation (locaux au sud desservis par l'intermédiaire d'un auvent).

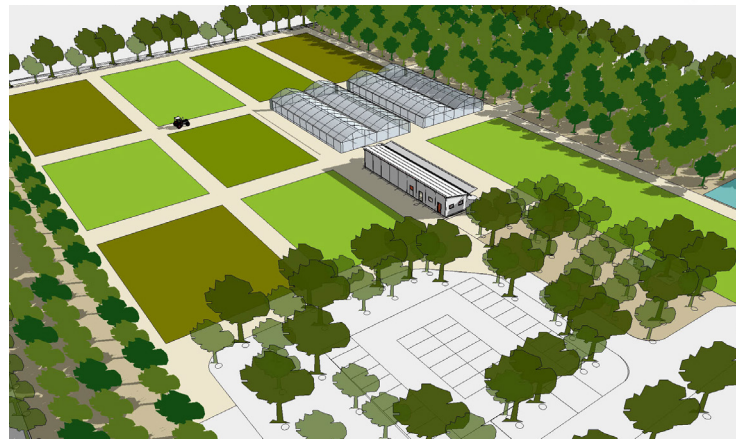
Construit en ossature bois avec bardage bois, ses parties isolées le sont en paille. Sa toiture à deux pentes inversées permet de récupérer les eaux pluviales aux extrémités d'un chéneau central. A l'est de l'avenue, le complément maraîcher est assuré par deux planches de cultures de 3500 m² chacune et d'un verger avec parcours de poules pondeuses. Les parcelles sont qualifiées sur l'ensemble de leurs limites par des haies champêtres mellifères qui assurent les transitions avec l'espace public et les terrains mitoyens.



2022 Une ferme maraîchère à Noiseau (faisabilité)

L'agro quartier du futur tourné vers l'agro-alimentaire et les circuits courts. La Zac des Portes de Noiseau prévoit un renouveau complet du site, dans le respect de sa grande valeur paysagère, en développant un agro quartier avec une programmation mixte de logements, d'activités, d'équipements et d'activités agro-économiques sera développé dans cette zone en projet.

Programme : 3,5 ha au total : 3 serres cumulant 1200m² sous abris, 1 serre à semis de 50-100m², 1 bâtiment agricole de 130m², 8000m² de jardins maraichers avec des légumes et des PPAM, 1 jardin de petits fruits rouges de 1000m², 8000m² de pré-verger dans lequel évoluerait un petit élevage de 249 poules pondeuses en poulailler mobiles, un bassin de récupération des EP.



2022 Une Ferme maraîchère à Montfermeil (faisabilité)

À Montfermeil, sur le site du Parc de Jousseume et du Moulin de Sempin, la ville souhaite dédier 2,5 ha à la création d'une micro ferme urbaine agroécologique inspirée de la permaculture dans une partie d'un parc municipal. Elle fait appel à Fermes d'Avenir pour concevoir le projet et recruter les porteurs de projet.

Programme : 2,5ha au total. 1 à 2 porteurs de projets. 1 unité de transformation mobile, 500m² de biodiversité, 1ha de maraîchage, 0,3ha de poules pondeuses, 500m² de petits fruits

Idee : Création d'une ferme urbaine agroécologique diversifiée pour nourrir localement les habitants en produits bio, sains et de saisons.

