

SURELEVATION BOIS TERRE PAILLE

LA ROCHE-JAUDY (22)

Les annexes accolées à la bâtisse principale d'une ferme-manoir autour d'une cour sont rénovées en accentuant l'effet de petit hameau typique des fermes bretonnes. Le rez-de-chaussée en pierre est transformé en un grand bureau et en arrière-cuisine : cette dernière permet la jonction avec l'existant et le nouvel étage, via un sas vitré, en retrait.

Les toitures vétustes sont remplacées par un étage complet accueillant la chambre et sa salle de bain d'une part, un jardin d'hiver d'autre part. Le palier de l'escalier permet en sus de connecter la serre, le potager à l'arrière cuisine.

Les bâtiments pierre ont été conservés et rénovés, jointoyés à la chaux en extérieur, isolés en chaux chanvre sur toutes les façades cour et en laine de bois et Fermacell contre terre. La pierre respire à nouveau. La dalle du rez-de-chaussée est en argile sur hérisson ventilé.

La surélévation est en ossature bois remplissage paille, avec un enduit terre à l'intérieur et un bardage thuya breton à l'extérieur. Aucun bois n'est traité. Les menuiseries sont en chêne triple vitrage.

La plupart des matériaux sont finis et bruts : dalle argile, mur enduit terre ou chaux chanvre, plafond et escalier bois.

Le rez-de-chaussée pierre a été percé, consolidé et lourdement rénové : enduit ciment retiré, coulinage, ceinturage et une liaison à travers le pignon existant d'1,00m de profondeur a été créé. La surélévation est construite en ossature bois et bardée en thuya vertical à largeurs aléatoires ;

La couverture de la surélévation est en zinc, marque l'allure contemporaine du projet et répond à l'atelier d'Architecture qui lui fait face dans la cour. La serre et le sas sont réalisés en ossature bois légère et vitrages ou polycarbonate.

Le remplissage paille de l'aile chambre et ouate au niveau de la salle de bain et du sas permet isolation, hygrométrie et confort optimaux.



Maitrise d'ouvrage : Privé
 Maîtrise d'oeuvre : B.Houssais Architecture
 Livraison : décembre 2021
 Surface : 273 m² dont 100 m² de surélévation
 Montant HT des travaux : 226 000 €

BLTP	VRD - Espaces extérieurs
Le Repair	Démolition / Réemploi
Pavy Rénovation	Gros-œuvre
PEREIRA	Enduits extérieurs et intérieurs sur pierre et fibre
TyCoat	Charpente Ossature bois Chassis de toit Isolation hors paille Panneaux Menuiseries extérieures
Paille et Sens	Formateur paille
LM Couverture	Couverture
AGC	Plomberie - Sanitaires - Electricité - Chauffage
SBCI	Menuiserie intérieures - Doublage - Cloisons
Mahou	Peinture

En s'appuyant uniquement sur l'implantation des annexes existantes, le projet permet de relier cour et jardin, cuisine et potager.

L'idée de la permaculture au sens large a également guidé le projet : poules, potager, compost, serre, arrière cuisine et cuisine sont liés. La paille, la terre, la pierre et le bois sont présents autant dehors que dedans.

Les matériaux sont transformés le moins possible, choisis et disposés suivant leur inertie, leur solidité et autres caractéristiques techniques.



Serre faisant le lien entre Cuisine et Jardin



Communication Maison / Dépendance



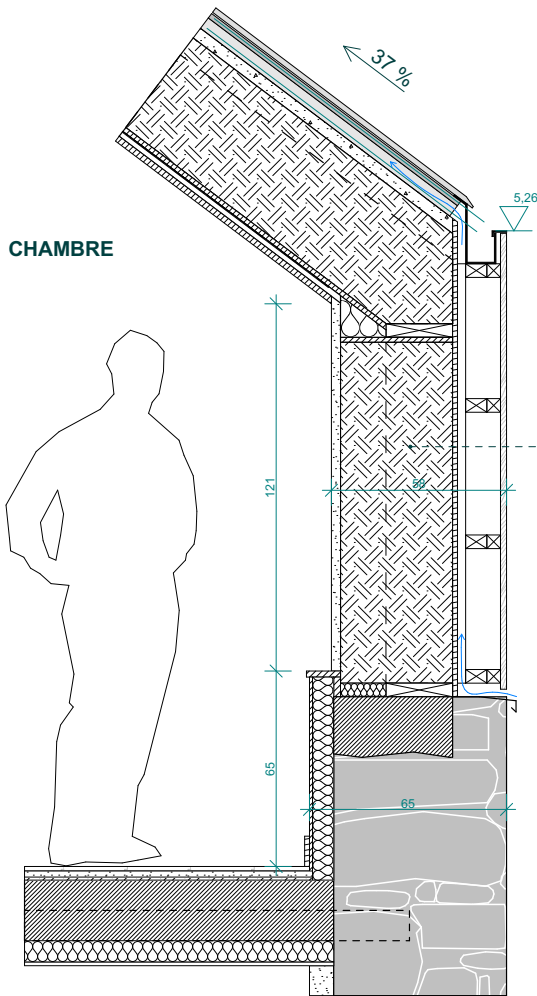
Escalier menant à la surélévation



Surélévation occupée par une Chambre

STRUCTURE

LA ROCHE-JAUDY (22)

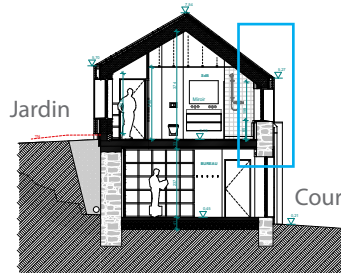


TOITURE

Zinc joint debout :	
Volige :	18 mm
Tasseau 43*63 à plat + lame d'air :	43 mm
Pare-pluie rigide isolant :	16 mm
Chevrons porteurs + ouate frein-vapeur + étanchéité à l'air :	370 mm
	20 mm

MUR SURELEVATION

Bardage bois vertical :	20 mm
Liteaux :	115 mm
Liteaux :	27 mm
Contreventement fibre de bois :	16 mm
Ossature Bois 220 + Paille :	370 mm
Enduit intérieur :	30 mm



Un travail fin et patient a été réalisé avec les maçons pour conserver l'intégralité des murs du Rez de chaussée en pierres, murs qui présentent un fort fruit et qui ont été ceinturés pour supporter la surélévation paille.

Les maçonneries existantes sont épaisses au Rez-de-chaussée, aussi, cela avait du sens de surélever ces murs en ossature bois / remplissage botte de paille (Ossature + paille font seuls 37cm d'épaisseur. Avec la terre intérieure, et le complexe de bardage qui cache les descentes d'eau pluviale, les murs paille font jusqu'à 60cm d'épaisseur).

La surélévation est en ossature bois remplissage paille, avec un enduit terre à l'intérieur et un bardage thuya breton à l'extérieur. Aucun bois n'est traité. Les menuiseries sont en chêne triple vitrage. La plupart des matériaux sont finis et bruts :

- la dalle est en argile, protégée à l'huile
- les murs intérieurs de l'étage sont en enduit terre / lin
- les murs intérieurs du rez de chaussée sont en chaux chanvre ou en chaux sable
- le plafond de la chambre n'est autre que la sous-face des caissons de toiture, en trois plis épiciéa
- l'escalier intérieur est en chêne huilé
- les soubassements sous les murs paille côté potager sont isolés en panneaux de liège, bruts

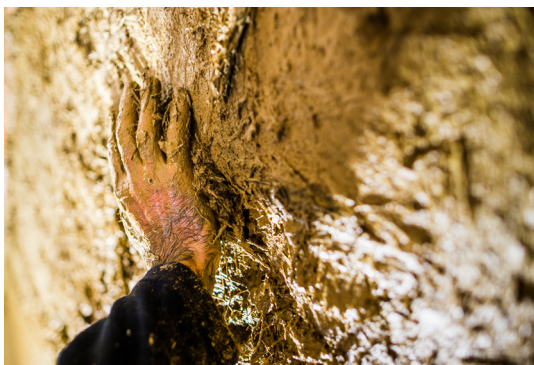




Pour la première fois à l'agence, le projet a fait l'objet d'un chantier participatif sur les 15 jours de mise en place des bottes de paille et les enduits terre. L'équipe a également activement participé au chantier avant ou après leur formation PRO-PAILLE. (l'agence est certifiée depuis 2020)



© Pascal Léopold Photographies



CHANTIER LA ROCHE-LAUDY (22)