

# Érosion

Œuvre de landart et expérimentation participative sur le pisé  
pour le Centre International d'Art et du Paysage de Vassivière

Osez Faire Frugal,  
le OFF 2023  
Catégorie : Autre

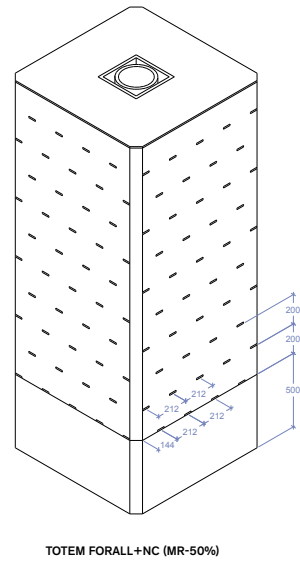
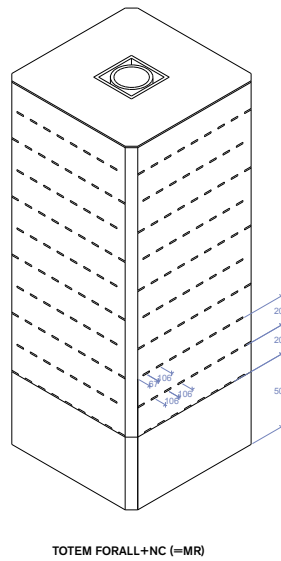
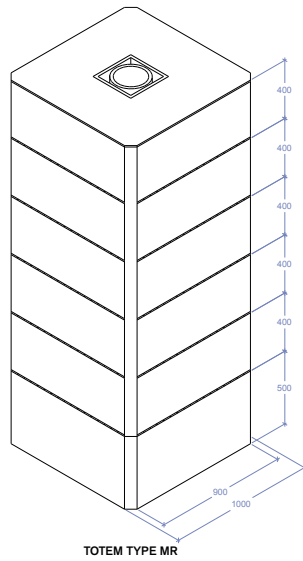
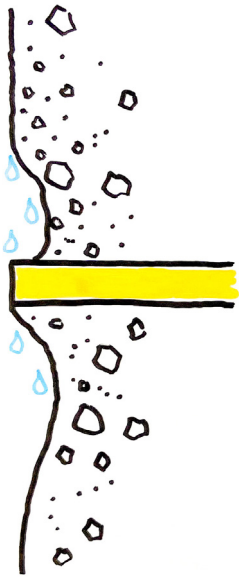
Nina Chalot  
Designer

**Forall**  
Construction durable & ressources locales



# Érosion

Œuvre de land-art et expérimentation participative sur le pisé pour le CIAP de Vassivière, Haute-Vienne



Dans le cadre d'une résidence au Centre International d'Art et du Paysage de l'île de Vassivière, Nina Chalot et Forall Studio s'interrogent sur cette terre sur laquelle ils sont invité-e-s à réaliser une œuvre de land-art "hors les murs" ou plutôt "hors l'île".

Cette terre, associée au feu pour la protéger de l'eau, a jadis créé sur ce territoire une économie (de briques), une toponymie (des "fours à") et une culture (de porcelaine)... Mais à l'aune du changement climatique, ne peut-on trouver une alternative à cette cuisson énergivore et maîtrisée que par quelques happy few à l'important capital technique ?

Si l'utilisation de la terre crue in situ ancre le projet dans son site d'extraction, si la pratique du pisé redonne aux habitant-e-s le pouvoir de construire, comment la protéger alors des interpestives pluies limousines sans l'ardent feu industriel ?

A la suite des expérimentations de Martin Rauch, nous proposons de terrecuire la terre crue... Mais en réduisant la matière cuite, en cherchant cet "optimum" qui permettrait de conserver les propriétés mécaniques du pisé tout en limitant son impact environnemental. Et si, finalement, l'érosion de la terre participait à la qualité plastique d'un ouvrage ?

Avec les habitant-e-s du territoire, nous mettons sur pied une expérience qui le libèrera de l'hégémonie de la terre cuite. Aidé-e-s par AMACO et Mammoth, avec des artistes locaux, des étudiant-e-s de l'ENSA de Limoges, des migrants d'un camp de réfugié-e-s, des habitant-e-s engagé-e-s dans des squats du plateau des Millevaches et les agriculteur-ice-s du champ

Frugalité de la démarche

- Expérimentation sur la technique du pisé et recherche en partenariat avec AMACO
- Emploi de la terre du site
- Emploi d'éléments de terre cuite non valorisés (déchets de fabrication)

sur lequel nous intervenons, nous creusons la terre, la testons, formulons notre mélange... Nous récupérons les résidus d'une briquetterie. Nous fabriquons trois totems (avec un peu, beaucoup et pas du tout de terre cuite) en damant cette terre de nos nombreuses mains pour pouvoir les comparer, les évaluer... Et trouver la meilleure solution.

Ce fut la démarche et l'aventure du chantier de cette œuvre pensée pour fédérer les énergies et ressources de tout un territoire. Ces trois totems en sont aujourd'hui les fiers monuments qui intriguent les visiteur-euse-s qui s'engagent sur le GR, derrière la stabulation et la carrière de terre.

Ces trois "épreuves" de près de trois mètres de haut en pisé commencent à être altérées par les éléments. Comment se comporte le témoin de pisé nu face à l'action de la pluie ? Les lignes en terre cuite continues permettent-elles de mieux maîtriser l'érosion du totem voisin ? En divisant de moitié la matière durcie par les fours, le pisé de la troisième éprouvette résiste-t-il de manière tout aussi satisfaisante ?

Arrive alors une circonstance exceptionnelle...

Impensable et violente...

La tempête Alex passe et détruit les deux totems qui viennent d'être fraîchement décoffrés.

N'en déplaît à Martin Rauch, notre fable se termine par deux totems terrecuits sont quant à eux complètement érodés.

Reste le témoin de pisé, seul et vaillant face aux éléments.

- Travail main dans la main avec le couple d'agriculteur-ice-s
- Chantier participatif avec des étudiant-e-s, des habitant-e-s, réfugiés...
- Chantier avec 2h d'électricité / jour, intégralement covoituré avec un hébergement sur place pour tou-te-s

Pisé, pisé très terrecuité, pisé beaucoup moins terrecuité.



Le totem en pisé dans un site volontairement exposé.



**Étape #01**  
Prélever une terre argileuse à proximité du site.



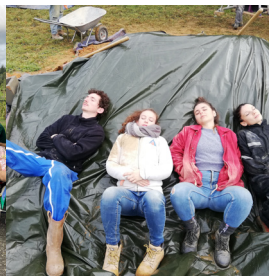
**Étape #02**  
Monter les coffrages.



**Étape #03**  
Préparer le mélange : terre argileuse + terre siliceuse + granulats. Le protéger de la pluie...



**Étape #04**  
Manger. Se reposer. Sympathiser dans toutes les langues.



**Étape #05**  
Disposer les éléments de terre cuite.

Damer le mélange de terre !



**Étape #06**  
Découffrer les trois totems !



**Étape #07**  
Finir et protéger !



**VASSIÈRE UTOPIA**

**NINA CHALOT + FORALL STUDIO**  
Érosion  
Une expérience architecturale à Saint-Amand-le-Petit pour Vassivière Utopia 2020

**Protocole d'observation**

- 1- Reconstruire les deux chemins de pose et identifier les zones de plus grandes variations.
- 2- Mesurer l'érosion de chaque des faces, à l'aide d'une règle par les deux extrémités et affinerment des faces respectives au sol.
- 3- Identifier les différences de comportement du sol autour des inclinaisons en fonction des pentes et du profilométrique en détail direction par direction.
- 4- Photographier chacune des deux faces des chemins.
- 5- Réaliser à l'intersection des deux chemins et photographier les deux faces et les faces latérales.
- 6- Envisager ces profils et les comparer aux profils réalisés par notre équipe.
- 7- Finaliser la phase de pose, par temps de pluie de ruissellement, sur un fort étage.

Retournez l'évolution des observations sur le compte Instagram @vassiviere

Le projet de cette expérience a été financé par le conseil départemental de la Haute-Normandie et le conseil régional de Normandie.

Partenaires :



Une partie de l'équipe de construction.

Les trois totems... Après la destruction de deux d'entre eux par la tempête Alex.



## Remerciements :

Nina Chalot et Forall remercient les partenaires et soutiens au projet Erosion : le Centre International d'Art et du Paysage de Vassivière, la Commune de Saint-Amand-le-Petit, l'Ecocentre du Périgord, Daurian Vauzelle – M.A.M.O.T.H. architecture, l'association HUDA de Peyrat-le-Château, Les Rairies Montrieux, l'exploitation de carrière ROCA de Saint-Julien-le-Petit.

Mais aussi, toutes les personnes qui ont apporté leur aide pour la réalisation de ce projet, dont les habitants de Saint-Amand-le-Petit (M. Leblanc, Maire de Saint-Amand-le-Petit, Mme Bertrand, adjointe à la culture, les propriétaires du champ et de la terre ayant servi à la construction), toute l'équipe du CIAP, Zoë Tric d'Amàco, Indiana Collet-Barquero de l'ENSA Limoges, MM.Baudy et Montrieux des Rairies Montrieux et, bien sûr,

l'équipe de construction : Gramoz Alliu, Melina Baranger, Kevin Barreteau, Mikaël Barrière, Romane Biotti, Nicolas Bouisson, Théo Braghini, Benoit Brissot, Xavier Bucchianeri, Michaël Cadet, Alice Caillard, Cédric Carcy, Nina Chalot, Julien Clavaud, Francis Cramoix, Hugo Crespy, Aldric d'Halluin, Edouard Daudet, Razvan Delcea, Guillaume Dubois, Louise Ferri, Brahim Konate, Sadam Khurasani, Alix Joudinaud, Lisa Mallus, Léa Martin, Anmad Massi, Léa Merlot, Karel Monfret, Chloé Parc, Caroline Pinedo, Claude Pouget, Kévin et Maël de Royère-de-Vassivière, Mathieu Tiquet, Jean-Philippe Togba, Frédéric Torselli, Jan Willem Van Der Spuij, Dorian Vauzelle, Flora Voisin, Naomie Yombi.

## Nina Chalot Designer

Nina Chalot est designer.

Sa pratique se situe à la frontière du design, de la performance, de la sociologie. Elle navigue entre les échelles et les enjeux, transversalité qui lui permet de porter un regard croisé, chaque fois enrichi de nouvelles manières de transformer le réel. Elle conjugue actuellement le développement de projets artistiques et des collaborations avec différentes structures dans le domaine de la scénographie, de la mode, de l'architecture et de la danse, abordant les thèmes de la transformation de la matière, du travail, de la migration. Elle enseigne par ailleurs la céramique et le design. Elle crée avec le brodeur Farooq Gul l'association.

[www.ninachalot.com](http://www.ninachalot.com) / [chalotnina@gmail.com](mailto:chalotnina@gmail.com)



Forall Studio est une agence d'architecture spécialisée dans l'écoconstruction.

“Construire durable” pour Forall, c’est réemployer plutôt que jeter, réhabiliter plutôt que démolir, bio ou géosourcer plutôt que tout bétonner et préférer des réponses low-tech pour améliorer confort naturel d'été et d'hiver face aux gabegies du tout motorisé.

Un axe important de notre travail consiste également en la valorisation de nos ressources durables et locales utilisées à bon escient dans une architecture frugale et bioclimatique, des cultures constructives qui leurs sont associées, du tissu économique et des liens sociaux qu'elles fédèrent, du territoire qu'elles fabriquent.

[www.forallstudio.com](http://www.forallstudio.com) / [contact@forallstudio.com](mailto:contact@forallstudio.com)