

**fabriques**  
architectures paysages

25, rue Burdeau 69001 LYON  
Vernand 42470 FOURNEAUX

04 82 53 46 61  
fabriques@fabriques-ap.net  
www.fabriques-ap.net

SIRET 493 576 334 00012  
Code APE-NAF 7112B  
N°TVA FR 55493576334

# OFF DU DEVELOPPEMENT DURABLE 2023

## CANDIDATURE PROJET COUR OASIS - FIRMINY (42)



31 Mars 2023

## Le projet

Il s'agit de la réhabilitation d'une cour d'école, dans le cadre des programmes cour oasis. Le projet prévoyait la désimperméabilisation de la cour d'école, ainsi que la création d'espaces extérieurs de convivialité pour les enfants. L'enjeu était aussi de création des filtres solaires pour améliorer le confort d'été des salles de classe intérieures. Tout ceci dans un budget restreint et une économie de projet très serrée. La contrainte supplémentaire est que les études ont dû être conduites pendant la période de confinement liée au Covid.

En faire le moins possible

Notre stratégie d'approche a donc été simple, minimiser le recours et l'usage de ressources nouvelles, définir avec précision le cadre du projet, travailler à partir des existants et en faire le moins possible sur le site, tout en le transformant. L'action la plus audacieuse a été de conserver l'enrobé existant pour les parties où le sol imperméable devait être conservé. Comme nous gérons les eaux avec des rétentions servant à l'irrigation des plantes rapportées, que nous avons concentrée la désimperméabilisation sur certaines zones où les résultats étaient garantis et amplement suffisants, nous avons milité pour conserver les matériaux d'enrobé existants, avec leurs tracés anciens de jeux, en surimposant d'autres tracés ludiques. Cette attitude qui a longtemps été débattue avec la commune a été importante, car elle permet de minimiser l'apport de ressources nouvelles inutiles, dont les bénéfices auraient été moindres par rapport à la désimperméabilisation totale d'une cour.

Pour les parties désimperméabilisées, nous avons aussi récupéré les croûtes d'enrobée, après analyse, pour les utiliser comme paillage et mise en place de pas japonais. Pour créer une gradation entre espaces imperméables et végétalisés. Un mur béton de soutènement, qui marquait avec force l'espace de la cour, a été conservé mais enterré et il a servi d'accompagnement de la mise en place d'une nouvelle clôture périphérique, qui auparavant se trouvait en limite de rue. La terre rapportée contre ce mur a permis de créer des espaces végétaux importants, supports de potagers pédagogiques.

Vue dessinée sur le travail sur les franges de la cour, cœur du travail ciblé conduit dans le cadre du projet.

Fabriques



## Des espaces vivants

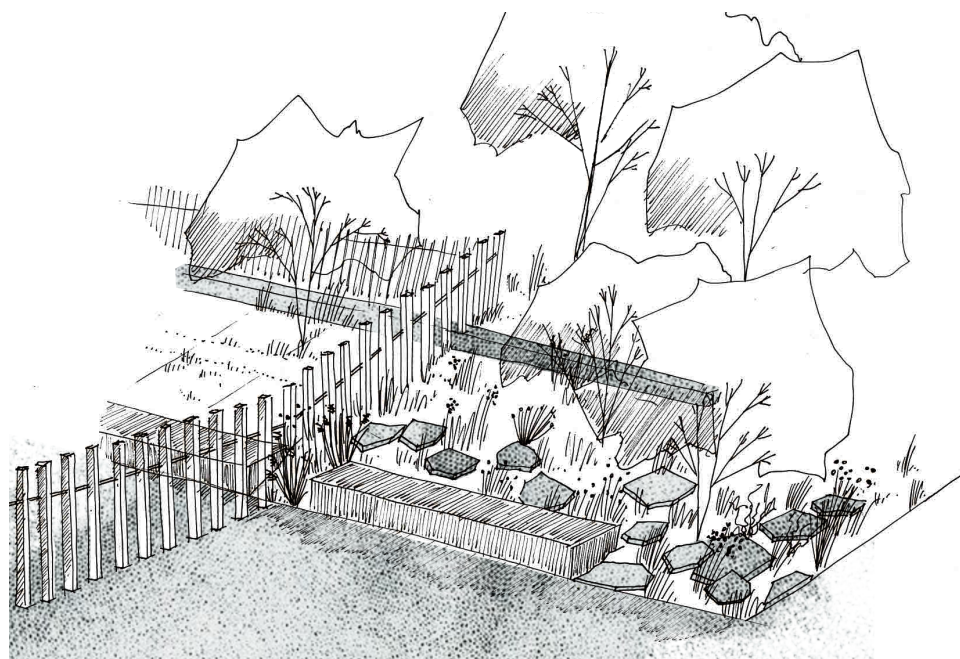
Les espaces en enrobé au devant des salles de classe ont tous été désimperméabilisés, avec création de noue de récolte des eaux pluviales, servant aussi de fosse humide pour faire croître les arbres faisant front contre la façade, et créant un filtre solaire naturel et bien positionné.

Au devant des sorties des salles de classe, de grandes plateformes bois franchissent les noues, elles sont des espaces de jeux, d'assise confortable pour les enfants. Au fond de la cour, un gradin bois a été créé pour organiser des temps scolaires extérieurs. A l'ombre des arbres qui existaient déjà.

Côté rue et côté entrée de la cour servant d'accès à l'école, la limite a été déplacée pour générer une meilleure qualité paysagère entre rue et la cour, et aussi, pour créer un espace de convivialité au devant de la cour d'école, pour que les parents puissent attendre dans un espace de qualité. Ce travail sur les franges et seuils de la cour, a permis de mieux l'intégrer dans son environnement, en initiant des continuités plus fortes avec les espaces extérieurs proches du collège et des immeubles résidentiels de Firminy Vert. Une forte haie persistante qui faisait un front mural au fond de la cour, derrière laquelle il était dit que « ça zonait », a été enlevée et remplacée par une haie filtrante, créant des perméabilités de vue et éviter d'avoir des zones urbaines trop cachées qui stimulaient des craintes. L'enjeu a été celui de créer de la porosité, et des rapports de vues intimistes, généreux, et rassurants.

Avec ce travail sur les limites, la cour s'est tout simplement ouverte à son milieu et ainsi, a pu renforcer un sentiment de convivialité et de relations à l'échelle du quartier.

Le travail de paillage en réemploi avec l'enrobé écorché  
Fabriques



## Des matériaux locaux et bruts

Le projet est enfin durable pour les matériaux employés. Les arbres existants ont été conservés et le seul arbre abattu a été réutilisé pour le mobilier. Le bois des platelages est du châtaigner, les clôtures sont en ganivelles bois de châtaigner renforcées. Les essences végétales choisies sont spécifiques pour limiter le recours à l'irrigation. Les plantes sont mellifères et certains arbres sont des arbres fruitiers. Les arbres abattus Un travail participatif a aussi été conduit avec les équipes municipales, qui ont été chargées de réaliser le portail d'entrée, pour contenir les coûts du projet mais aussi, les impliquer en amont dans le projet.

Vue depuis la rue avec la limite qui a été déplacée



Vue sur les gradins bois, l'herbe qui s'imisce dans l'enrobé conservé, et la limite poreuse.

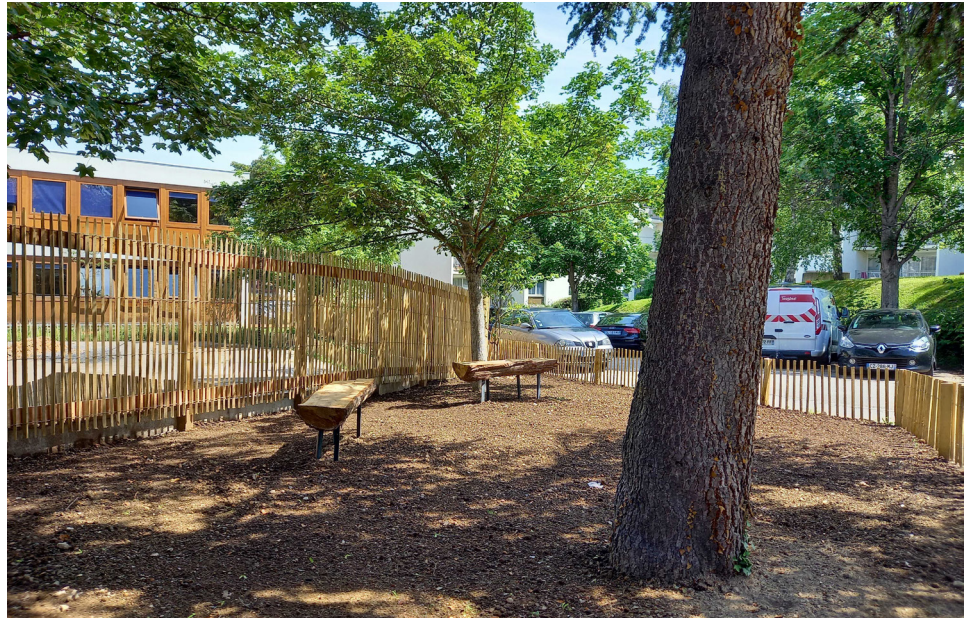
Au dessous, la vue existante.



Savoir allier dialogue, performance et souplesse de conception pour former un projet adapté au site et au programme.

Ce projet de cour oasis, inscrite au sein du quartier de Firminy Vert, a été engagé dans une démarche frugale et visant une durabilité globale sous bien des aspects. Par les choix stratégiques de minimiser et de cibler les interventions, de recréer et de renforcer un sentiment de lieux de convivialités et d'inscrire la cour d'école au cœur du quartier. Aussi par le choix des matériaux, avec l'objectif de n'avoir recours qu'à des matériaux locaux, et en assumant le plus possible de réemploi, c'est-à-dire en démolissant le moins possible. L'action a été celle de la simplicité, de l'économie juste et de la parcimonie, et de la bonne relation entre acteurs du projet pour recréer des lieux vivants et agréables.

L'espace redonné à l'espace public, avec des bancs réalisés avec les piquets de l'ancienne clôture grillagée et des troncs bruts.



La parvis d'entrée et les noues paysagères humides.

