

# AMÉLIORATION THERMIQUE EN BÉTON DE CHANVRE

26 rue du Couëdic, Paris 14e (75)

## PRÉSENTATION TECHNIQUE

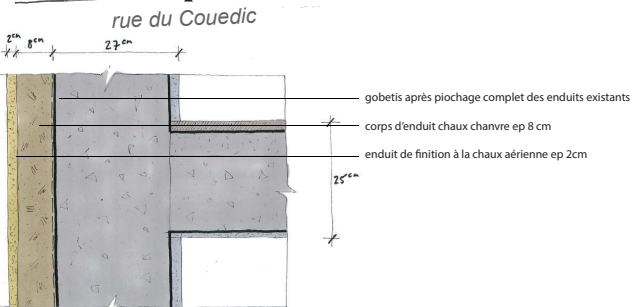
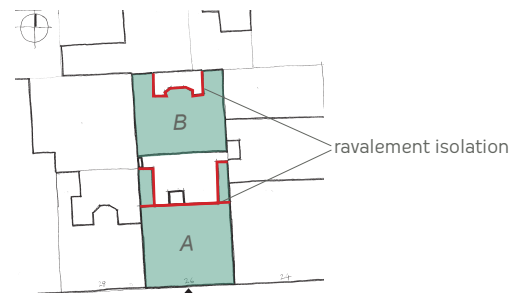
### ISOLATION PAR L'EXTÉRIEUR

-ravalement avec isolation des façades Nord des bâtiments A et B:

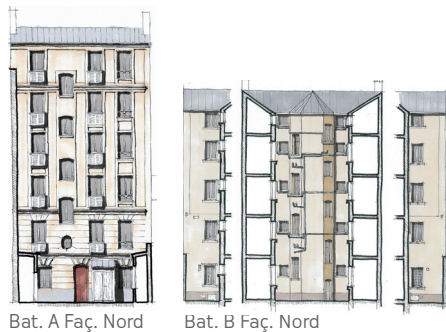
Enduit hygrothermique chaux chanvre ep. 8 cm avec finition à la chaux ep 2 cm,  $R = 0,50 \text{ m}^2 \cdot \text{K/W}$

-ravalement avec isolation des deux appentis dans la cour (salle de bain de la loge, WC et cours du local au rez-de-chaussée) :

Enduit hygrothermique chaux chanvre ep. 8 cm avec finition à la chaux ep 2 cm,  $R = 0,50 \text{ m}^2 \cdot \text{K/W}$



Détail isolation chanvre et enduit chaux



Bat. A Faç. Nord

Bat. B Faç. Nord



piochage enduit existant



réfection appui de fenêtre



isolant béton de chanvre en façade et réfection tableau des baies



isolation chanvre + enduit à la chaux

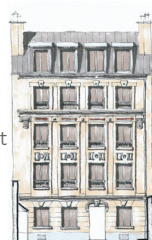
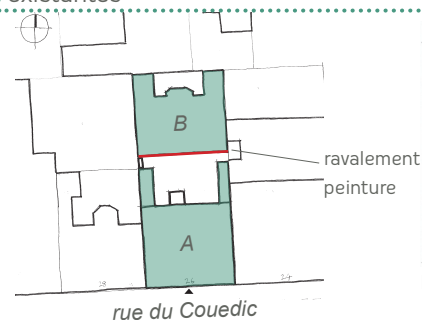


renovation des garde-mangers

### RAVALEMENT PAR ENDUIT À LA CHAUX

-ravalement peinture de la façade Sud du bâtiment B à l'aide d'un badigeon enduit à la chaux aérienne

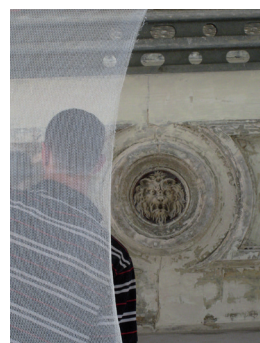
-curage complet des couches de peintures existantes



Bat. B Faç. Sud



ravalement façade



restauration des modénatures



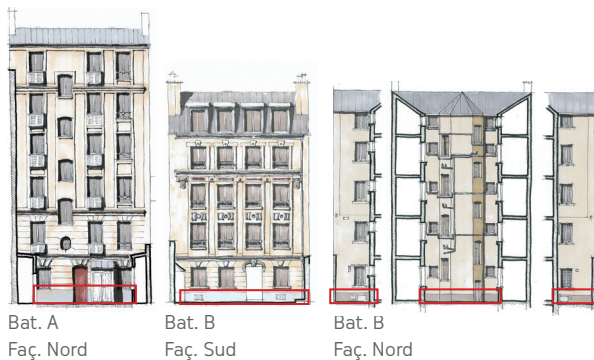
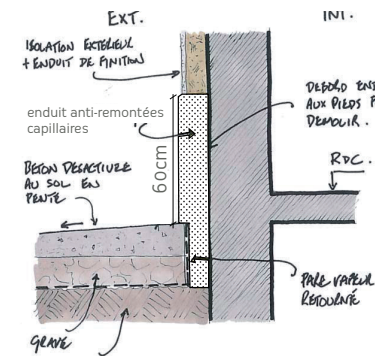
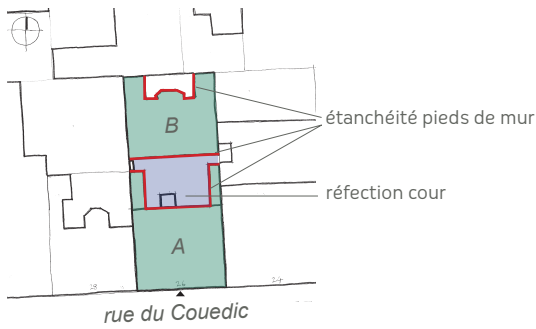


## ÉTANCHÉITÉ DES PIEDS DE MUR

Étanchéité des pieds de mur traitée à l'aide d'un enduit anti-remontées capillaires

Réfection complète de la cour avec reprise des pentes, du sol et de l'évacuation des eaux pluviales:

béton armé ep 15cm coulé en place sur hérisson  
 finition: désactivée par pulvérisation sur béton fraîchement coulé



étanchéité des pieds de façade



étanchéité de la cour par bétonnage



finition cour et pied de façade

## AUTRES RÉALISATIONS

-enterrement de tous les réseaux sur façade (gaz, électricité, évacuation eaux usées)

-création d'une colonne de gaz intérieure pour le bat. B

-isolation du plafond des caves du Bâtiment B: Isolation en laine de bois cimentée et polystyrène, ep 15 cm, R = 3,7 m<sup>2</sup>.K

-perçement d'une ouverture de 31x35 cm pour réaliser la ventilation haute de la cave du Bâtiment A

-remplacement et mise aux normes des garde-corps du Bâtiment A



remplacement des garde-corps